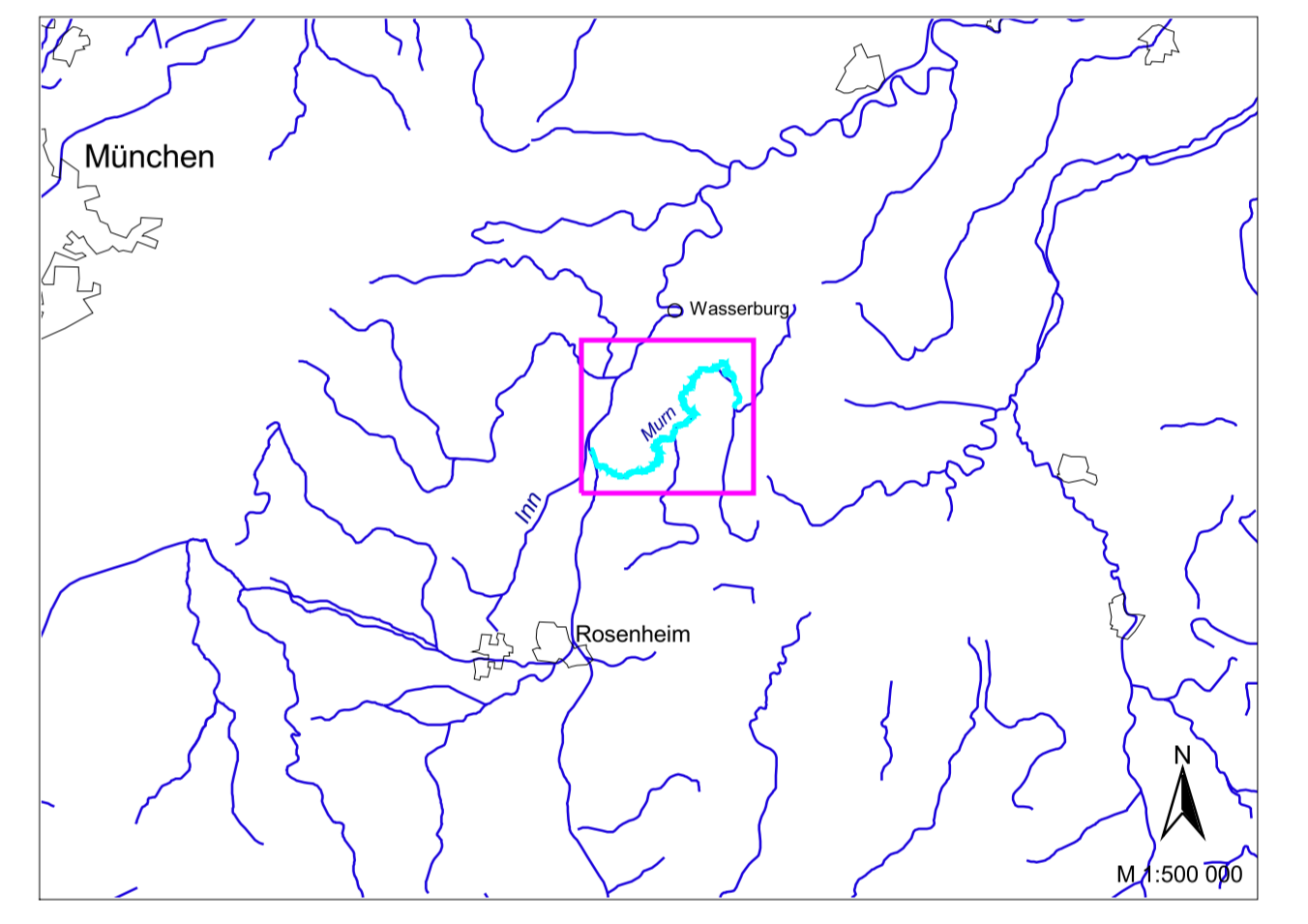
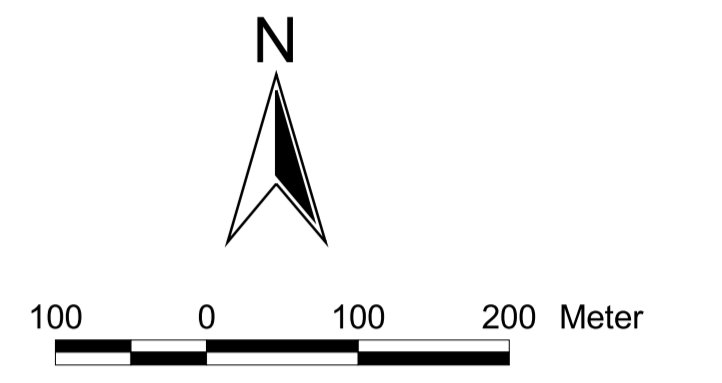


- Abflussgeschehen und natürlicher Rückhalt**
- Fläche von Bebauung freihalten
 - Grabenunterhaltung aufgeben
 - Mindestwasserabfluss erhöhen
 - Drainage rückbauen
- Morphologie und Feststoffhaushalt**
- Entwicklungsfäche bereitstellen
 - Gewässerprofil umgestalten
 - Gewässertieflandden Weg verengen
 - Uferverbau entnehmen
 - Neuen Gewässerlauf anlagen
 - Geschiebedurchgängigkeit herstellen
- Wasserqualität**
- Acker in Grünland umwandeln
 - Grünland extensivieren
 - Abwasserreinigung verbessern
 - Abklärung entfernen
- Arten und Lebensgemeinschaften**
- Auwald durch Pflanzung entwickeln
 - Ufergehölzsaum durch Pflanzung entwickeln
 - Gehölzbestand umbauen
 - Hochstaudeflur/Röhricht durch Sukzession entwickeln
 - Altgewässer anbinden
 - Absturz rückbauen
 - Absturz durch Rampe/Gleite ersetzen
 - Fischpass anlagen
 - Wanderhilfe umbauen
 - Bachverrohrung öffnen
- Gewässerunterhaltung**
- Ufer ingenieurbiologisch sichern
- Geographischer Bezug**
- Bearbeitungsgebiet
 - Gemeindegrenze
 - Weg befestigt
 - Weg unbefestigt
 - Murn
 - Bach (Breite >= 0,8 m)
 - Bach (Breite < 0,8 m)
 - Bach (Breite < 0,8 m) verrohrt
 - Kanal
 - Fließrichtung
 - Flusskilometer



Wasserwirtschaftsamt
Rosenheim

Murn
Gewässerentwicklungsplan



Vorbereit:	Nichtstaatliche Wasserwirtschaft - Gew. II. O. Gewässerentwicklungsplan Murn FKm 0,0 - 28,0	Anhang:	20.5
Vorbereitungsinstanz:	Bezirk Oberbayern	Plan Nr.:	3/3
Ländliche Gemeinde:	Amerang, Eisinging, Griesstätt, Schonstätt, Vogtareuth		
CDL: 183.000.03			
(Vorhabenskennzeichen (WAL))			
Maßstab:	1:5.000	Ausgabe vom:	10.11.05
Ziele und Maßnahmenhinweise		Erstellt von:	10.11.05 Birkel
Birkel:		entw.:	10.11.05 Birkel
Einwurfwasser:		gpr.:	10.11.05 Birkel
Datum:		gior.:	
		Datum, Name:	
		entw.:	10.11.05 Birkel
		gpr.:	10.11.05 Birkel
		gior.:	