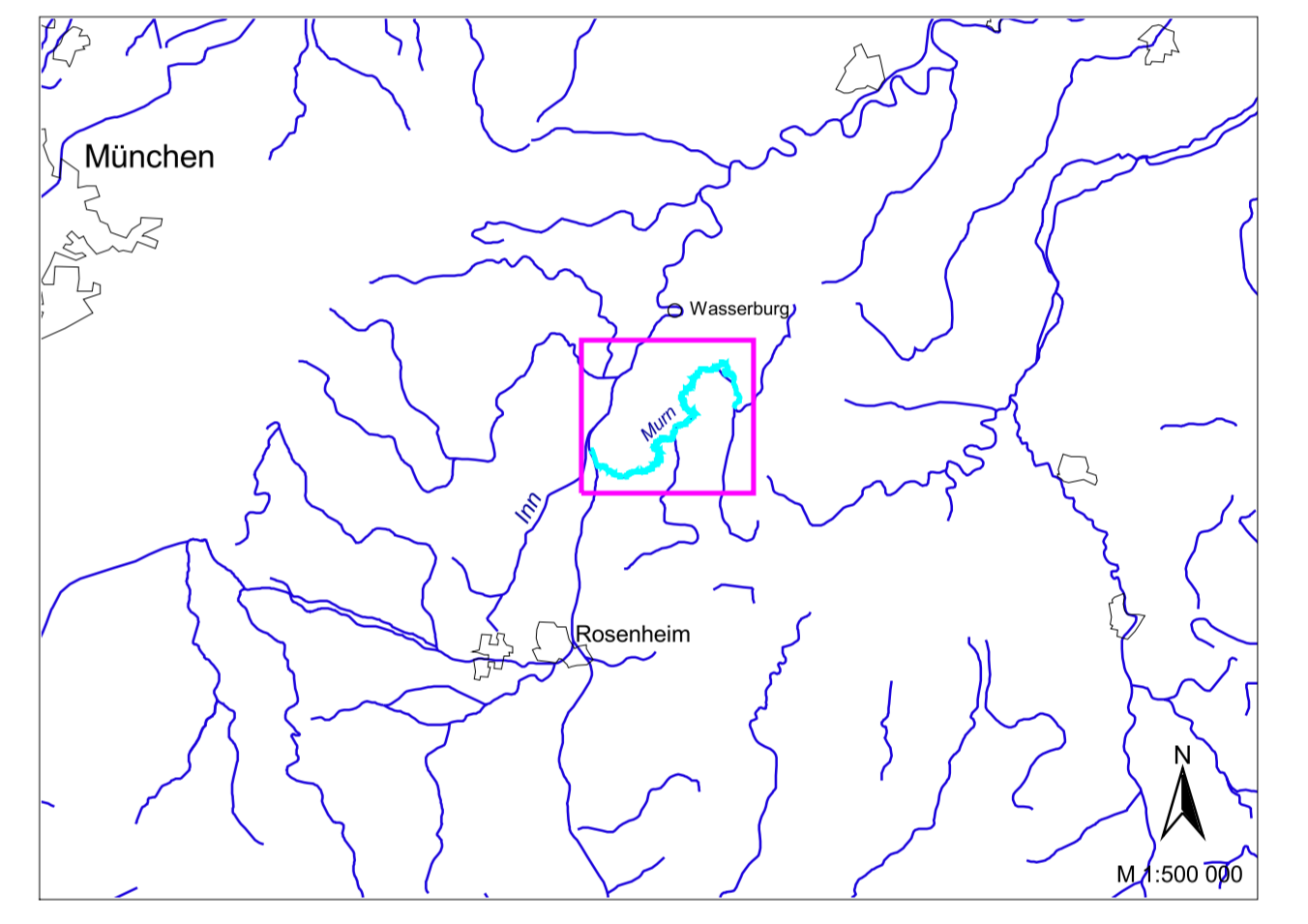
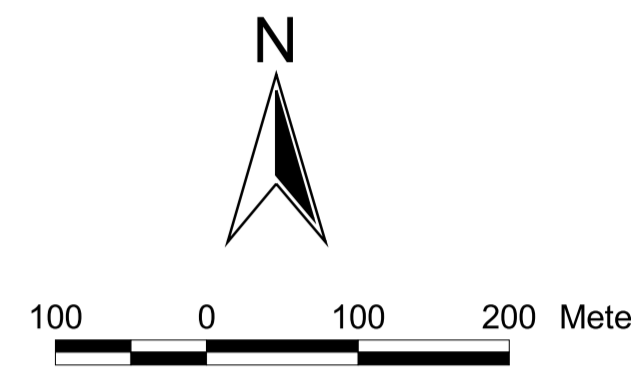


- Abflussgeschehen und natürlicher Rückhalt**
- Fläche von Bebauung freihalten
 - Grabenunterhaltung aufgeben
 - Mindestwasserabfluss erhöhen
 - Drainage rückbauen
- Morphologie und Feststoffhaushalt**
- Entwicklungsfähigkeit bereinstellen
 - Gewässerprofil umgestalten
 - Gewässertiegellängen Weg verlagern
 - Uferverbau entnehmen
 - Neuen Gewässerlauf anlegen
 - Geschiebedurchgängigkeit herstellen
- Wasserqualität**
- Acker in Grünland umwandeln
 - Grünland extensivieren
 - Abwasserreinigung verbessern
 - Abklärung erfassen
- Arten und Lebensgemeinschaften**
- Auwald durch Pflanzung entwickeln
 - Ufergehölzsaum durch Pflanzung entwickeln
 - Gehölzbestand umbauen
 - Hochstaudenflur/Röhricht durch Sukzession entwickeln
 - Altgewässer anbinden
 - Absturz rückbauen
 - Absturz durch Ränge/Gleite ersetzen
 - Fischpass anlegen
 - Wanderhilfe umbauen
 - Bachverwehr öffnen
- Gewässerunterhaltung**
- Ufer ingenieurbiologisch sichern
- Geographischer Bezug**
- Bearbeitungsgebiet
 - Gemeindegrenze
 - Weg befestigt
 - Weg unbefestigt
 - Murn
 - Bach (Breite >= 0.8 m)
 - Bach (Breite < 0.8 m)
 - Bach (Breite < 0.8 m) verrohrt
 - Kanal
 - Flechtfröschung
 - Flusskometer



Wasserwirtschaftsamt
Rosenheim



Vorbereitend:	Nichtstaatliche Wasserwirtschaft - Gew. II. O. Gewässerentwicklungsplan Murn Fkm 0,0 - 28,0	Anhang:	20.5
Vorbereitend:	Bezirk Oberbayern	Plan Nr.:	3/2
Ländliche:	Rosenheim		
Gemeinden:	Amerang, Eiseffing, Griesstätt, Schonstätt, Vogtareuth		
CDL:	1:50 000.03 (Vorhabenkreiszeichen (VAK))	Ausgabe vom:	10.11.05
Maßstab:	1:5 000	Ersatz für:	Ursprung
Ziele und Maßnahmenhinweise		Datum, Name:	
		entw.:	10.11.05 Birkel
Birkel:		gic.:	10.11.05 Birkel
Datum:		gior.:	