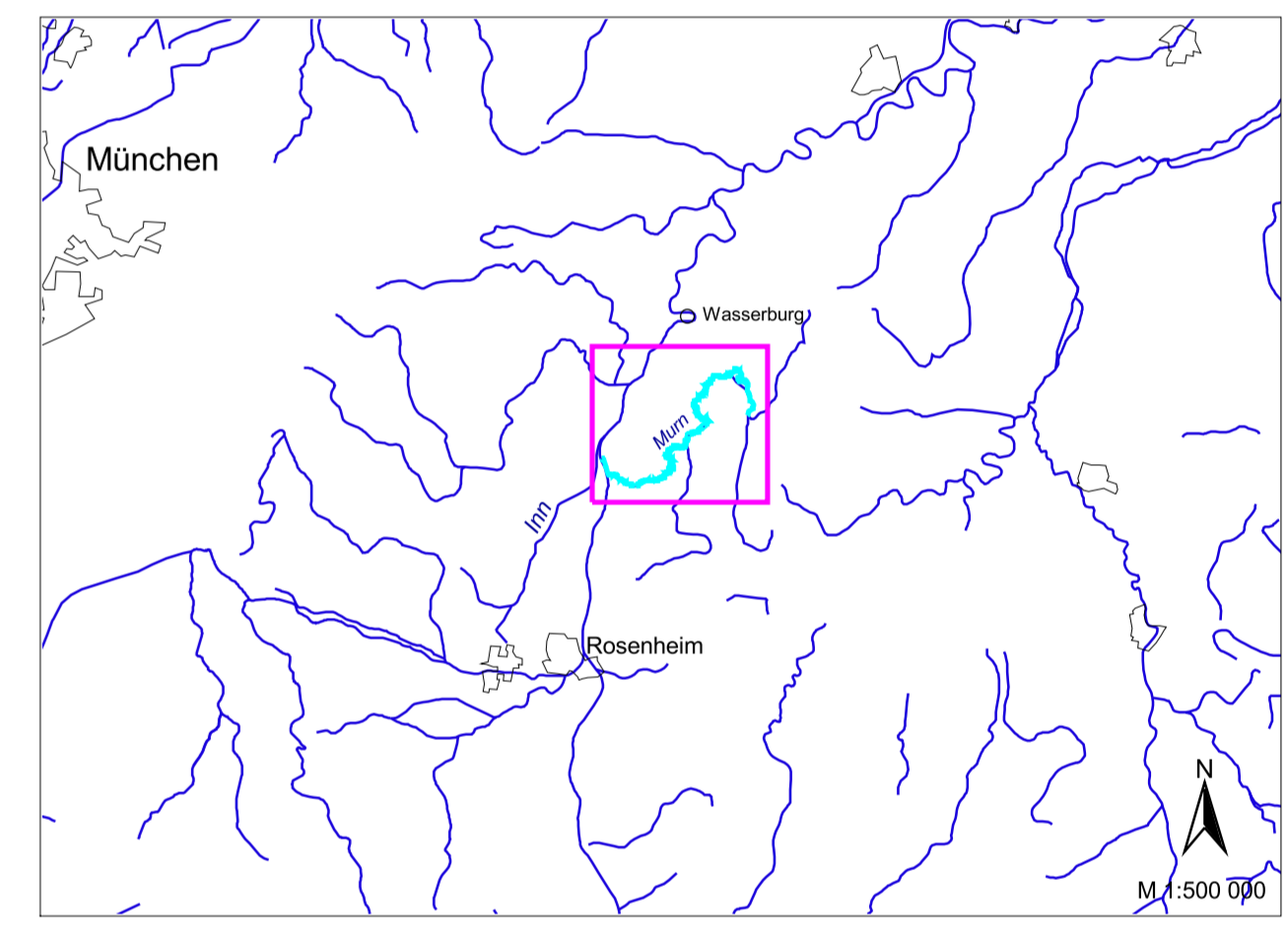
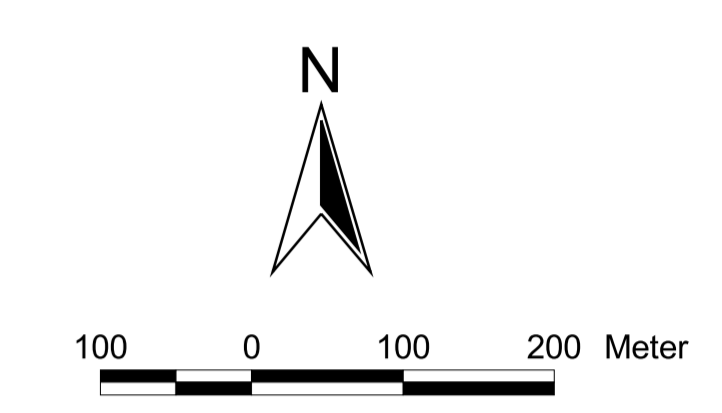


- Abflussgeschehen und natürlicher Rückhalt**
- Fläche von Bebauung freihalten
  - Grabenunterhaltung aufgeben
  - Mindestwasserabfluss erhöhen
  - Dränung rückbauen
- Morphologie und Feststoffhaushalt**
- Entwicklungsfäche bereitstellen
  - Gewässerprofil umgestalten
  - Gewässertieflandden Weg verengen
  - Uferverbau entnehmen
  - Neuen Gewässerlauf anlegen
  - Geschiebedurchgängigkeit herstellen
- Wasserqualität**
- Acker in Grünland umwandeln
  - Grünland extensivieren
  - Abwasserreinigung verbessern
  - Abklärung entfernen
- Arten und Lebensgemeinschaften**
- Auwald durch Pflanzung entwickeln
  - Ufergehölzsaum durch Pflanzung entwickeln
  - Gehölzbestand umbauen
  - Hochstaudenflur/Röhricht durch Sukzession entwickeln
  - Altgewässer anbinden
  - Absturz rückbauen
  - Absturz durch Rampe/Gleite ersetzen
  - Fischpass anlegen
  - Wanderhilfe umbauen
  - Bachverengung öffnen
- Gewässerunterhaltung**
- Ufer ingenieurbiologisch sichern
- Geographischer Bezug**
- Bearbeitungsgebiet
  - Gemeindegrenze
  - Weg befestigt
  - Weg unbefestigt
  - Murn
  - Bach (Breite > 0,8 m)
  - Bach (Breite < 0,8 m)
  - Bach (Breite < 0,8 m) verrohrt
  - Kanal
  - Fließrichtung
  - Flussknoten



Wasserwirtschaftsamt  
Rosenheim



Vorbereitend:	Nichtstaatliche Wasserwirtschaft - Gew. II. O. Gewässerentwicklungsplan Murn Fkm 0,0 - 28,0	Anhang:	20.5
Vorbereitend:	Bezirk Oberbayern	Plan Nr.:	3/1
Ländliche:	Rosenheim		
Gemeinden:	Amerang, Eiseffing, Griesstätt, Schonstett, Vogtareuth		
CSL:	183.000.03 (Vorhabenkreiszeichen (VAK))		
Mafstab:	1:5.000	Ausgabe vom:	10.11.05
<b>Ziele und Maßnahmenhinweise</b>		Erstellt für:	Ursprung
Birkel:		Datum, Name:	
Erneuerungsverfasser:		entw.:	10.11.05 Birkel
Datum:		gnc.:	10.11.05 Birkel
		gior.:	